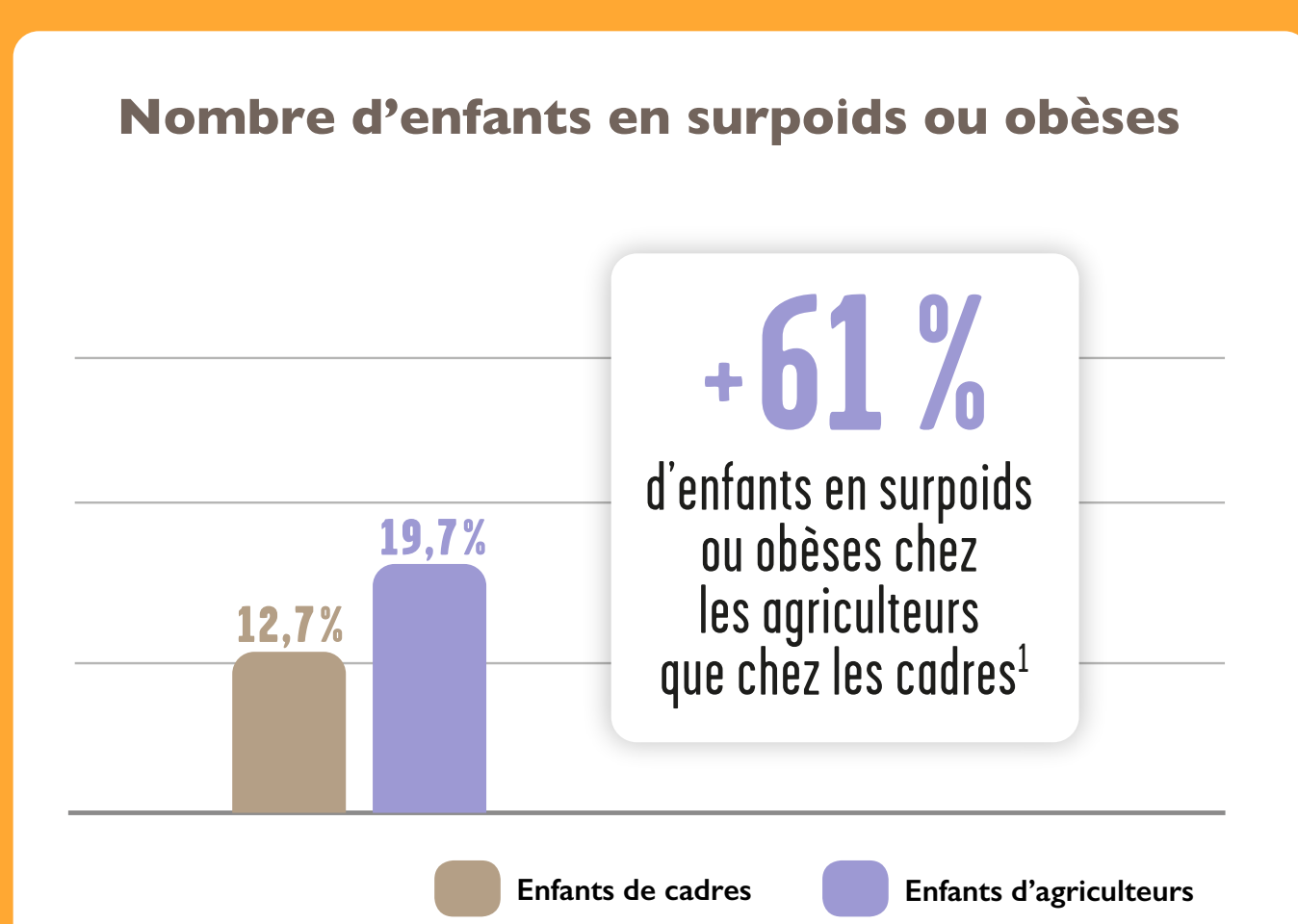
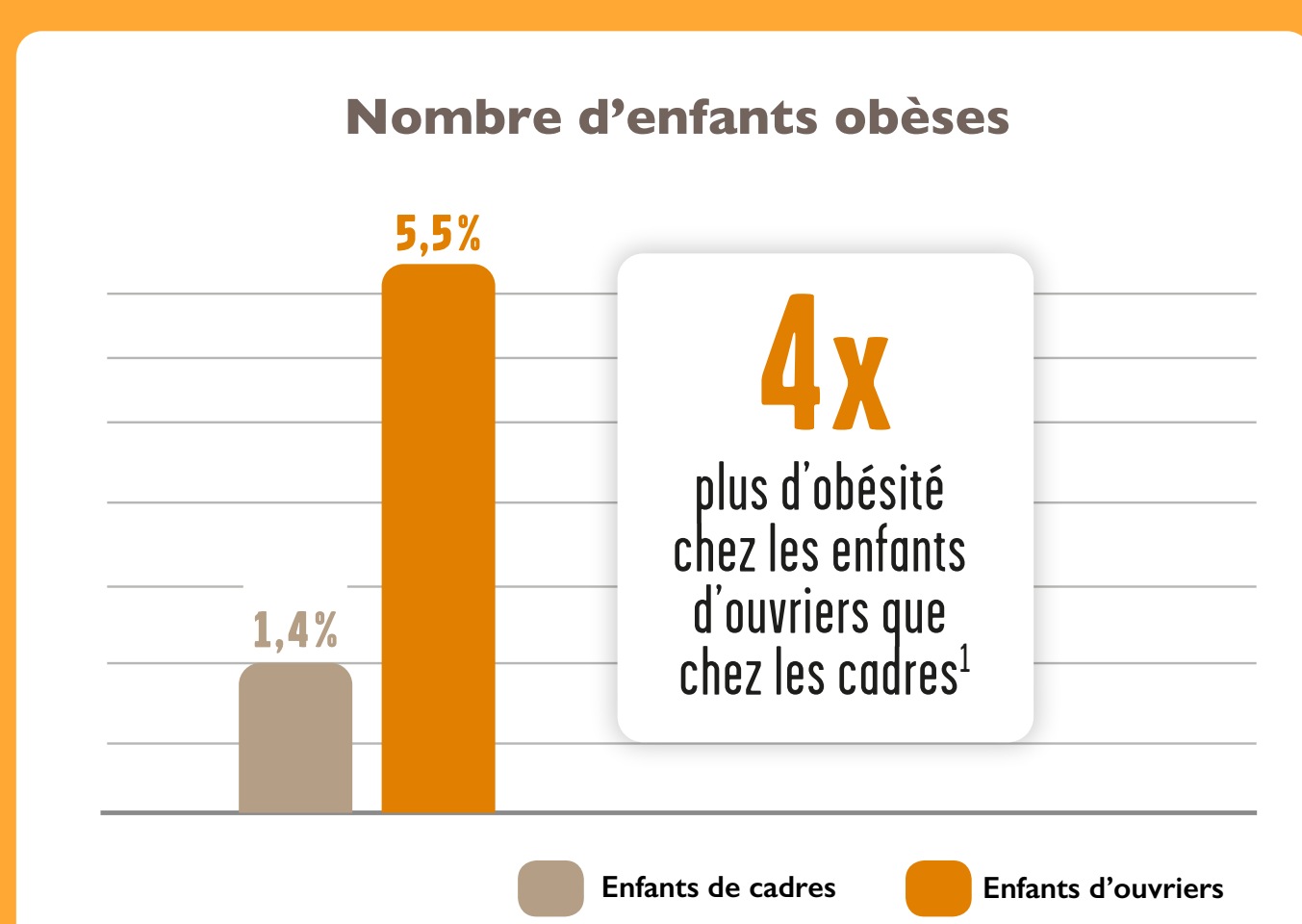




UN CONTEXTE SENSIBLE QUI NÉCESSITE UNE APPROCHE DIFFÉRENTE

Contexte sensible

Des inégalités sociales de santé préoccupantes

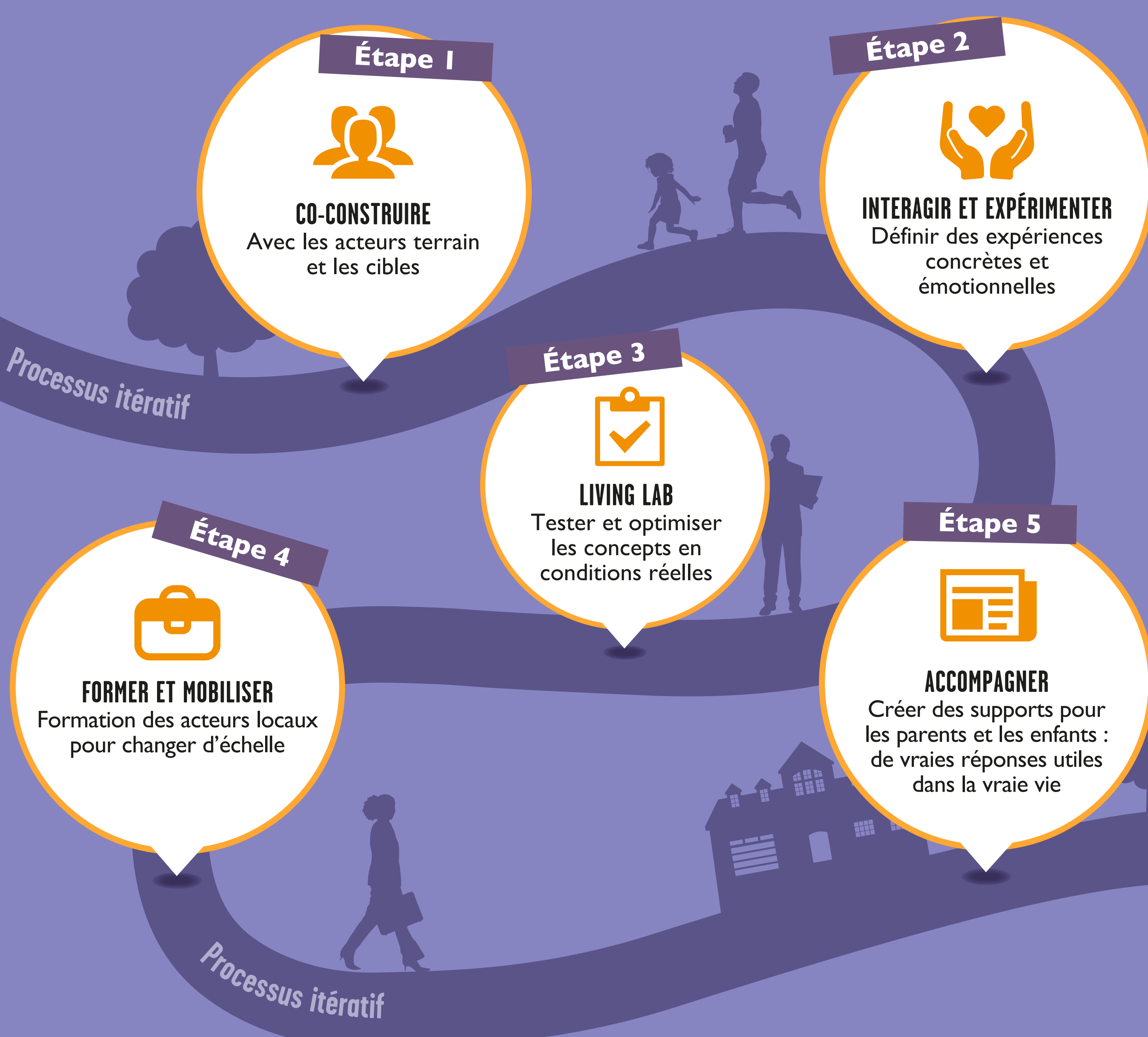


Une connaissance des recommandations officielles, toutes CSP* confondues, mais qui ne suffit pas pour changer les comportements²

VIF®, UNE AUTRE APPROCHE AU SERVICE DU CHANGEMENT DE COMPORTEMENT

Principes d'action

Un processus itératif en 5 étapes :



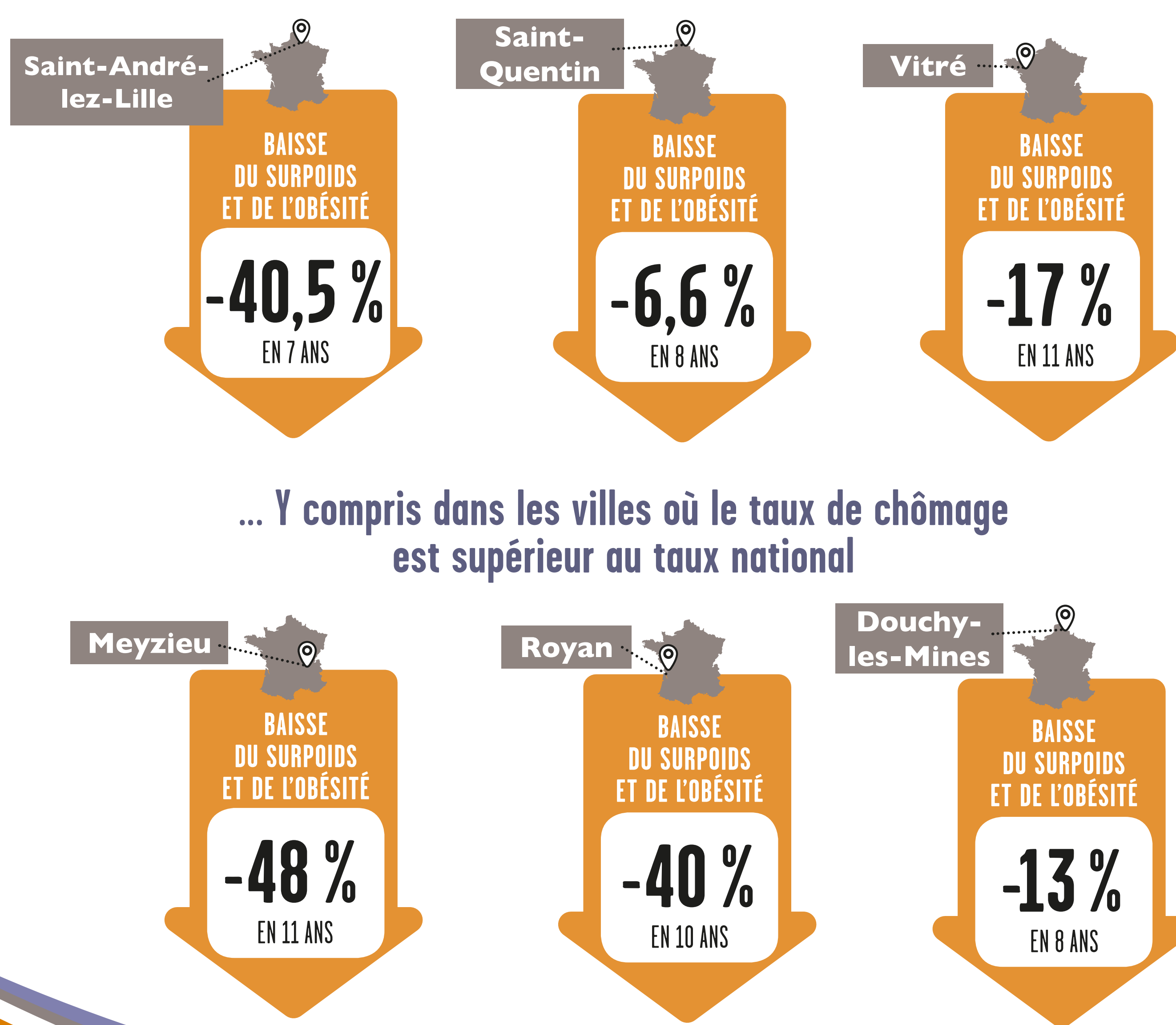
Les villes VIF® mobilisées autour de thématiques essentielles, notamment :

RYTHMES ALIMENTAIRES : Portions et structuration des repas	SOMMEIL ET BIEN-ÊTRE	AMÉLIORER SES HABITUDES D'ACHATS ALIMENTAIRES
ACTIVITÉ PHYSIQUE	LES 2000 PREMIERS JOURS DE VIE : Bien manger, bien bouger, bien dormir	RESTAURATION SCOLAIRE : Valoriser et optimiser le temps des repas

LES RÉSULTATS : UN PROGRAMME PERTINENT ET EFFICACE

Résultats concrets

Recul du surpoids et de l'obésité dans les villes VIF®...



VIF®, UNE DÉMARCHE DÉPLOYÉE DANS 252 VILLES EN FRANCE...

Avec le soutien de



ET SOUTENUE PAR DES PARTENAIRES PRIVÉS DANS LE CADRE D'UNE CHARTE ÉTHIQUE :

Grand partenaire FERRERO	Partenaires ORANGINA SUNTORY FRANCE Fondation Nestlé France
Club des partenaires bel FFAS mgen DECATHLON PRO MGC PLAY INTERNATIONAL ATTITUDE PRÉVENTION ANDES INSTITUT RENCONTRES FORMES	

L'association FLVS / VIF® est une association à but non lucratif, reconnue d'intérêt général depuis 1991.

*Catégories Socio-Professionnelles
1. Nathalie Guignon, Marie-Christine Delmas, Laure Fonteneau et Anne-Laure Perrine, La santé des élèves de CM2 en 2015 : un bilan contrasté selon l'origine sociale, Études et Résultats, n°993, Drees, février 2017.
2. Saadi Lahlou, Social Representations and Social Construction: the Evolutionary Perspective of Installation Theory, The Cambridge Handbook of Social Representations, Cambridge, Cambridge University Press, 2015, pp. 193-209.